

**TSE TRANSPORT GMBH**

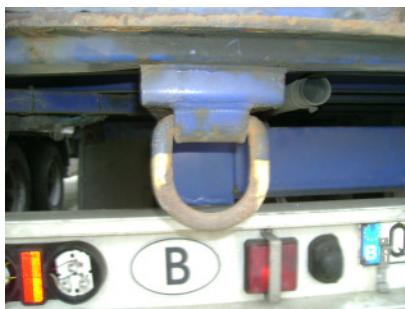
Feldham 2 (Mühlthal)  
A-4655 Vorchdorf  
Tel.: +43 7614 / 71771 680  
Fax: +43 7614 / 71771 685

**Algemene informatie in verband met de scheepvaart  
van voertuigen**

Hieronder de minimale eisen voor voertuigen die voor verscheping op zee gelden:

- Elk voertuig dat met een veerboot verscheept wordt, moet beschikken over passende bevestigingspunten zodat het voertuig zeewaardig op het dek gezekerd kan worden. Een verscheping zonder een voldoende aantal bevestigingspunten is voor de verantwoordelijkheid van de gezagvoerder of kapitein.
- Als vuistregel geldt één bevestigingspunt per 10 ton gelijkmatig verdeeld totaalgewicht per zijde van het voertuig. Bij bijvoorbeeld een trekker zijn deze sjorogen idealerwijze aan elke zijde van het voertuig aanwezig.
- De rederij behoudt zich het recht voor om op elk moment en op korte termijn zonder voorafgaande kennisgeving, het vaartuig of de laadinrichting te veranderen. Daarbij kunnen ook reeds bevestigde reserveringen getroffen worden.
- In het algemeen geldt, dat de kapitein van het schip altijd de laatste beslissing neemt, of een voertuig, bestemd voor verscheping toegelaten wordt of niet. Bovendien kan de kapitein ten allen tijden bijvoorbeeld vanwege slecht weer de verscheping van voertuigen zonder voldoende bevestigingspunten verwerpen.

Voorbeelden van geschikte bevestigingspunten:



**TSF TRANSPORT GMBH**

Feldham 2 (Mühlthal)  
A-4655 Vorchdorf  
Tel.: +43 7614 / 71771 680  
Fax: +43 7614 / 71771 685

