

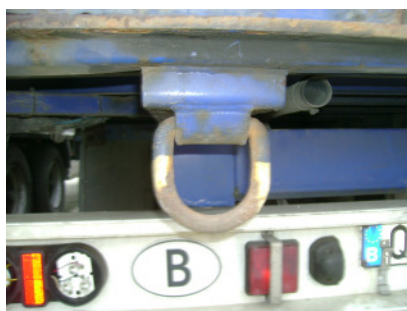
TSE TRANSPORT GMBH
Feldham 2 (Mühlthal)
A-4655 Vorchdorf
Tel.: +43 7614 / 71771 680
Fax: +43 7614 / 71771 685

Všeobecné informace související s přepravou vozidel na moři

Minimální nároky na vozidla, která jsou určena pro přepravu po moři:

- každé vozidlo, přepravované trajektem, musí být vybaveno vhodnými upínacími sponami, aby bylo pro plavbu po moři řádně zabezpečeno. Za přepravu bez dostatečného počtu upínacích spon zodpovídá dozorčí nakládky nebo kapitán.
- Základním pravidlem je, že na každých 10 tun stejnoměrně rozložené celkové hmotnosti nákladu připadá 1 upínací spona na každou stranu vozidla. To znamená, pro soupravu tahače s návěsem jsou optimálně potřebné 4 spony na každé straně vozidla (návěsu a tahače).
- Rejdařství si vyhrazuje provést kdykoli a bez předchozího ohlášení změnu jízdního řádu, změnu přistaveného trajektu nebo nakládacího zařízení. To platí také pro již potvrzená zaknihování.
- Všeobecně platí, že kapitán v poslední instanci rozhoduje o přípustnosti vozidla k přepravě. Kromě toho může kdykoli přepravu odmítnout pro nedostatečnou vybavenost vozidel potřebným počtem upevňovacích spon nebo kvůli špatnému počasí.

Příklady vhodných upevňovacích spon:



TSF TRANSPORT GMBH

Feldham 2 (Mühlthal)
A-4655 Vorchdorf
Tel.: +43 7614 / 71771 680
Fax: +43 7614 / 71771 685

